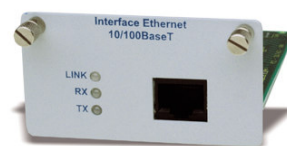


MULTIPLEXOR MMO 21E1 SDH – STM 1



El MMO 21E1 es un Multiplexor SDH de dimensiones reducidas, modular, que opera a 155 Mb/s, con capacidad de transporte de 7, 14 ó 21 tributarios de 2 Mb/s. Puede ser utilizado en enlaces punto a punto o en topología anillo, con inserción/derivación y distribución de tributarios a lo largo de una ruta. Puede también ser utilizado como Repetidor STM-1 de línea.

Interfase Ethernet 10/100BaseT, conector RJ45, “throughput” programable de 2 a 14 Mb/s.



CARACTERÍSTICAS:

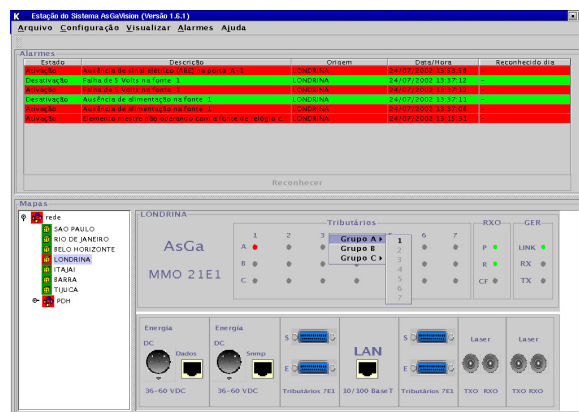
- MUX SDH de 21 tributarios E1 en mecánica “slim” de 1U de altura
- Modular con 3 placas de entrada de 7E1 o Ethernet 10/100BaseT
- Interfase Óptica o Eléctrica: STM-1
- Diversas opciones de interfaces ópticas, inclusive bidireccionales
- Interfaces de sincronización a 2048 MHz
- Configuración /supervisión a través del teclado y “display” o de “notebook” externo
- Esquema de conmutación de protección SNC (sub-network connection/VC-12) o de capa física
- Canal de servicio dirigible
- Canal de conmutación de datos RS232/19.2 Kb/s disponible
- Alarmas urgentes por contacto seco
- Gestión SNMP
- Sistema de gestión AsGaVision (opcional)

APLICACIONES:

- Opera como ADM (Add&Drop Multiplexor) o en conexiones punto a punto
- Uso para transporte de troncales digitales convencionales o servicio IP inclusive en gabinetes ópticos
- Acceso al “backbone” SDH
- Acceso a grandes clientes
- Repetidor STM-1; interfaces eléctricas/ ópticas monomodo o multimodo
- Conversor de interfaces G.703 (hasta 7E1). Ethernet / Fast Ethernet

ESPECIFICACIONES TÉCNICAS:

PARÁMETROS	DESCRIPCIÓN
Definición	MUX SDH para 21 x E1 (2Mb/s)
Interfases Eléctricas	75 ohms coaxial o 120 ohms bifilar; Jitter de acuerdo con G.823 y G.736 Interfase de Red Ethernet con throughput (2 a 14 Mb/s)
Conectores de Tributarios	G.703: DB15 10BaseT: RJ-45
Interfases Eléctricas STM-1	CMI, 75 ohms coaxial NRZ de acuerdo con G.707; Jitter de acuerdo con G.813; 155 520 kb/s ± 20 ppm
Interfases Ópticas STM-1	LED, MM, 0 a 6 dB, 1300nm Laser F2, SM, 0 a 17dB, 1300nm Laser F3, SM, 5 a 26dB, 1300nm Laser Bidireccional F2, SM, 0 a 11dB, 1300nm Laser Bidireccional F3, SM, 0 a 20dB, 1300nm Laser Bidireccional W2, SM, 0 a 10dB, 1550nm
Esquema de Protección	SNC basada en VC-12 y por capa física
Conectores Ópticos	SC-PC o ST-PC (LED; Laser F2, F3 y W2) SC-APC o E-2000/APC (Laser Bidireccional F2 y F3)
Sistema de Gestión	SNMP, interfase Ethernet 10BaseT, conector RJ-45 Gestión AsGaVision
Interfase de configuración / Supervisión	Conexión SLIP para notebook; Teclado + Display; Telnet
Interfase de Sincronización	75 ohms, 2048kHz ± 4,6ppm; + relojes de tributarios
Canal de Servicio	Voz, canal dirigible
Alarmas Externas	Urgente (contacto seco)
Alimentación	AC (90 a 250 V automático, 50 / 60 Hz) DC (-48V ± 25%; 24V opcional
Configuración de Alimentación	2 fuentes independientes AC o DC
Conectores de Alimentación	AC: conector tripolar / DC: conector circular (propietario)
Consumo	20W
Temperatura de Operación	Clase C, variante 2: 0°C a +50C Uso Interno
Dimensiones Mecánicas	Alto: 45 mm (1U) Largo: 440 mm (19") Profundo: 240 mm



AsGa - Rod. Dr. Roberto Moreira km 04 – Distr. Industrial - Paulínia – SP - CEP 13140 000
PABX: (55)-11-3844-2000 – Fax: (55)-19-3844-2020 – asga@asga.com.br - www.asga.com.br
COMERCIAL: (55)-19-3844-2017/2018/2019 – comercial@asga.com.br
SUPORTE TÉCNICO: (55)-19-3844-2040 – suporte-tecnico@asga.com.br